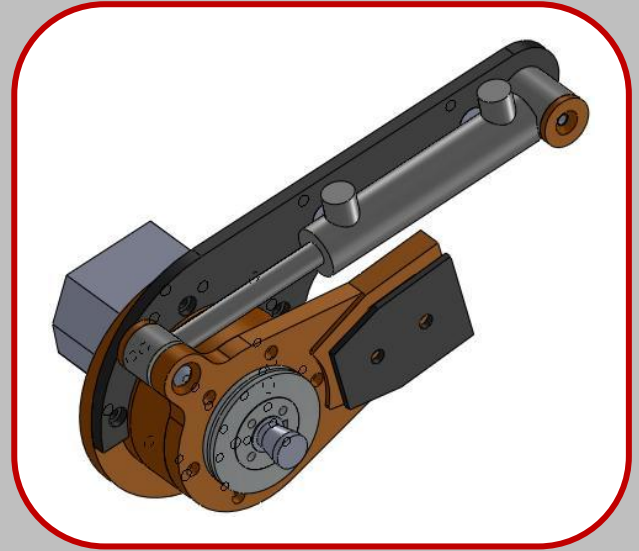


Datenblatt

Eigenschaften

- Integrierte Kettenschmierung
- 20,5 m/sec Schnittgeschwindigkeit
- Kettenteilung 0,404"
- Leistungsstarke Vivoil Hydraulikmotoren
- Bis 250bar belastbar
- Hydraulische Schwenkvorrichtung
- Schwenkachse in der Motorwelle
- Robuste Bauweise aus beschichtetem Stahl

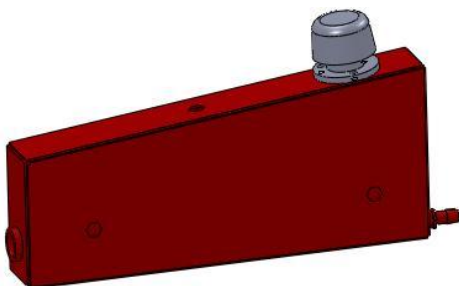


Motorgrößen

(Leistung – Ölfördermenge pro min)

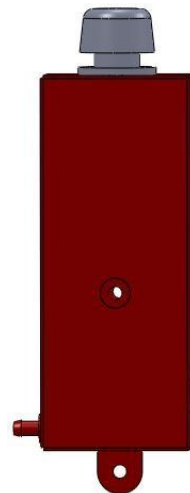
- - 6 KW – max. 21 Liter (bei 200bar)
- - 9,3 KW – max. 31,5 Liter (bei 200bar)
- - 14,4 KW – max. 50,4 Liter (bei 200bar)

Schmieröltank zur Montage im Schwertschutz

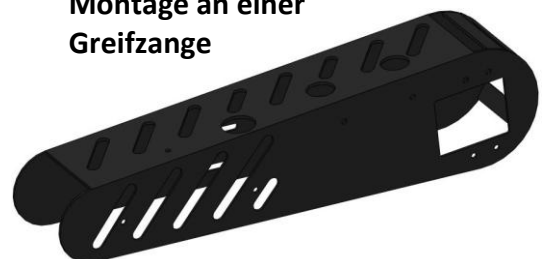


Schmieröltank zur Direktmontage an der Cutmaster Basic.

z.B. zum Einsatz in Sägespaltautomaten oder Ablängvorrichtungen



Schwertschutz zur Montage an einer Greifzange



Zubehör

Schwertschutz

Zur Montage an einer Greifzange für

54cm Schwert
64cm Schwert
75cm Schwert

Schmieröltank

- Einfüllstutzen
- Tankbelüftung
- Ölschauglas
- ca. 1 Liter Volumen

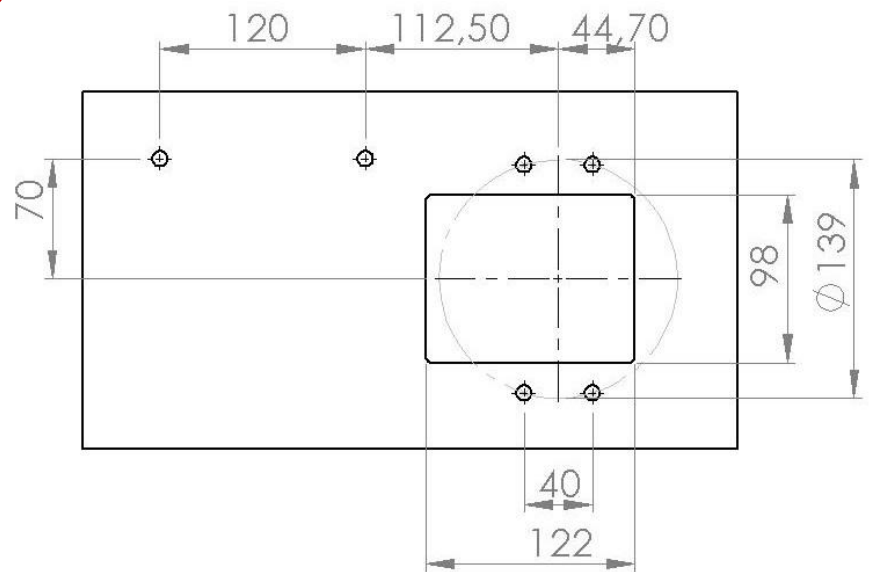
Harvesterschwert

54cm, 64cm, 75cm, 80cm, 90cm,
113cm

Montage

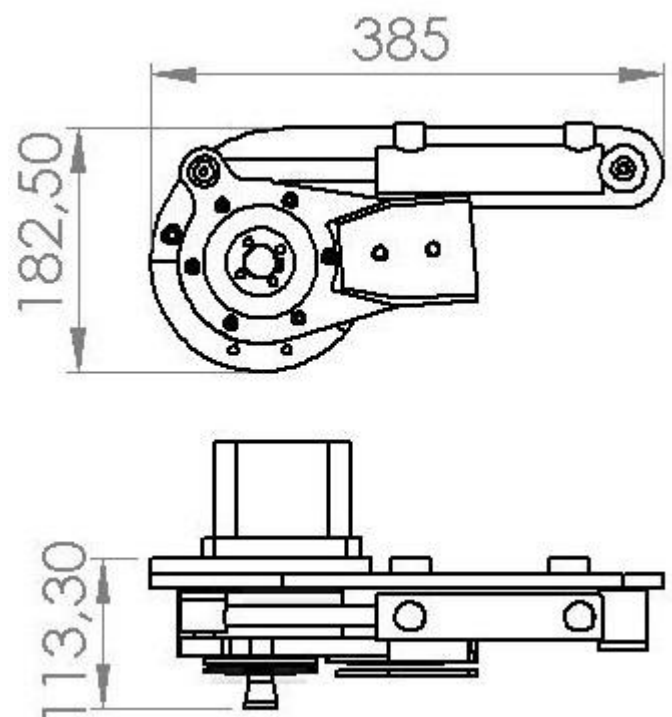
Die Ultracut Basic verfügt über sechs M8 Gewindebohrungen zur Befestigung. Die Positionen können Sie der nebenstehenden Zeichnung entnehmen.

Ein Ausschnitt für den Motor muss ebenfalls vorgesehen werden.



Außenmaße

Die Ultracut Basic zeichnet sich durch ihre robuste und dennoch platzsparende Bauweise aus. Die Motorlänge ist abhängig von der Baugröße.



Bestellschlüssel

Cutmaser Basic - - -

Motorgröße	Code
6KW (21Liter/min)	06
9KW (31,5Liter/min)	09
14,4KW (50,4Liter/min)	14

Schwertschutz	Code
keinen	00
Für 54cm Schwert	54
Für 64cm Schwert	64
Für 75cm Schwert	75

Schmieröltank	Code
keinen	00
Direktmontage an der Cutmaster Basic	01
Montage im Schwertschutz	02

Schwert und Kette(n) bitte extra bestellen